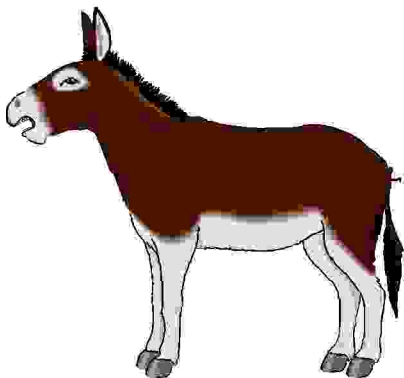
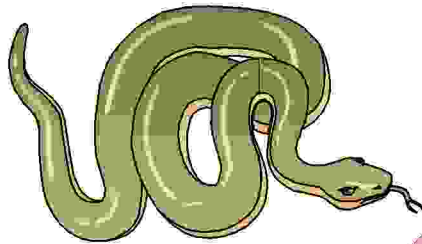
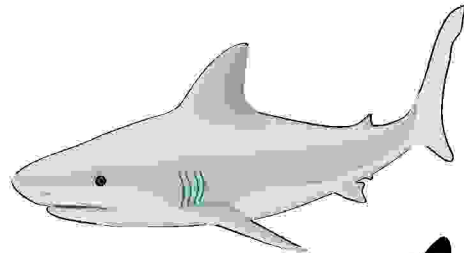
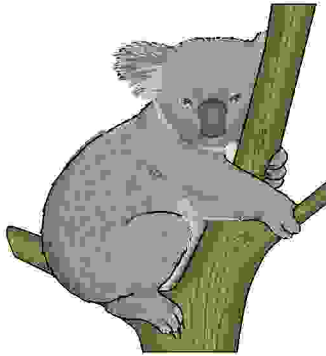
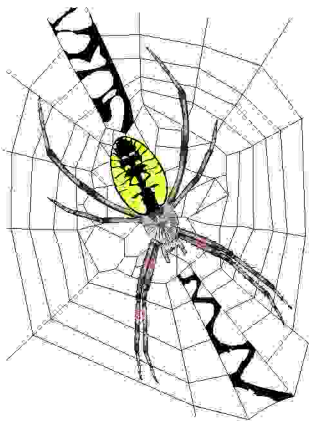
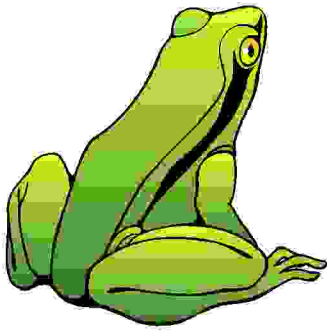


Feind oder Freund

Fressfeinde

Im Laufe ihrer Entwicklung sind Schmetterlinge und auch alle vorherigen Stadien zahlreichen Gefahren ausgesetzt. Vor allem feindliche Tiere machen den Tag- und Nachtfaltern, ihren Eiern und Raupen, häufig das Leben schwer.

Finde heraus, welche Tiere dem Schmetterling, seinen Eiern oder der Raupe gefährlich werden können



Gefährlich

- 1.
- 2.
- 3.
- 4.
- 5.
- 6.

Ungefährlich

- 1.
- 2.
- 3.
- 4.
- 5.
- 6.

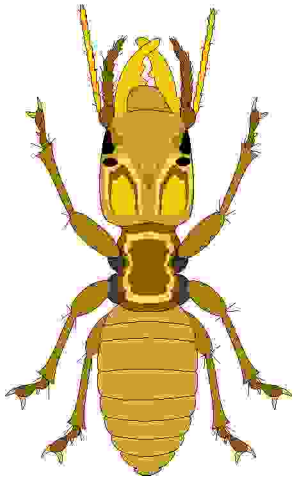
Feind oder Freund des Menschen

Schädlinge und Nützlinge

Du hast sicher schon einmal davon gehört, dass bestimmte Insekten als Schädlinge oder Nützlinge bezeichnet werden. Beispiele für Schädlinge sind etwa der Hausbock, der Bauholz oder Nadelholz befällt, oder Fieber- bzw. Anophelesmücken, die die Krankheit Malaria übertragen. Vor einigen hundert Jahren wurde die Pest, an der viele Menschen starben, von Rattenflöhen weitergegeben.

Gärtner sind auf die Hilfe von Insekten angewiesen, um etwa blühende Pflanzen genießen und Obst ernten zu können, denn soll eine Pflanze Samen oder Früchte hervorbringen, muss diese zuvor bestäubt werden. Insekten, die dies bewußt oder auch unbewußt erledigen, nennt man Nützlinge. Auch Insekten, die Schädlinge zu ihren Futterquellen zählen, gehören zu dieser Gruppe.

Was ist ein Schädling, was ein Nützling?



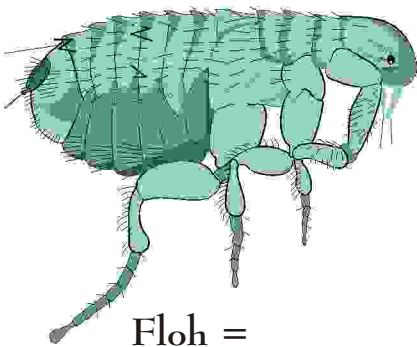
Termite =



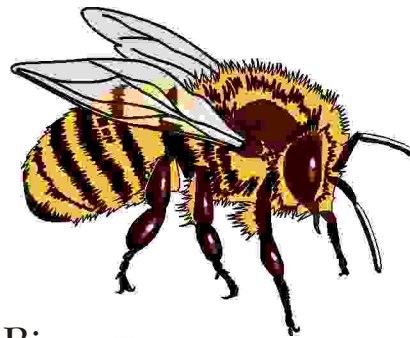
Marienkäfer =



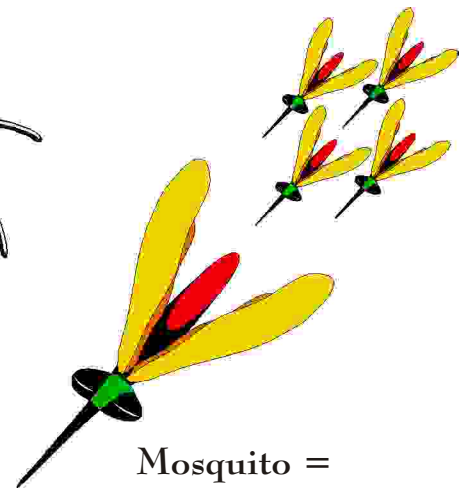
Schmetterling =



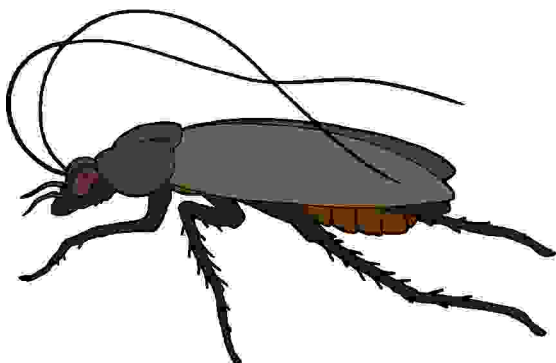
Floh =



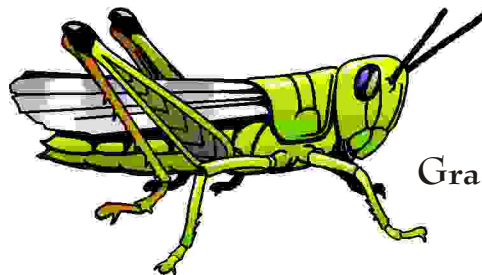
Biene =



Mosquito =



Schabe =



Grashüpfer =